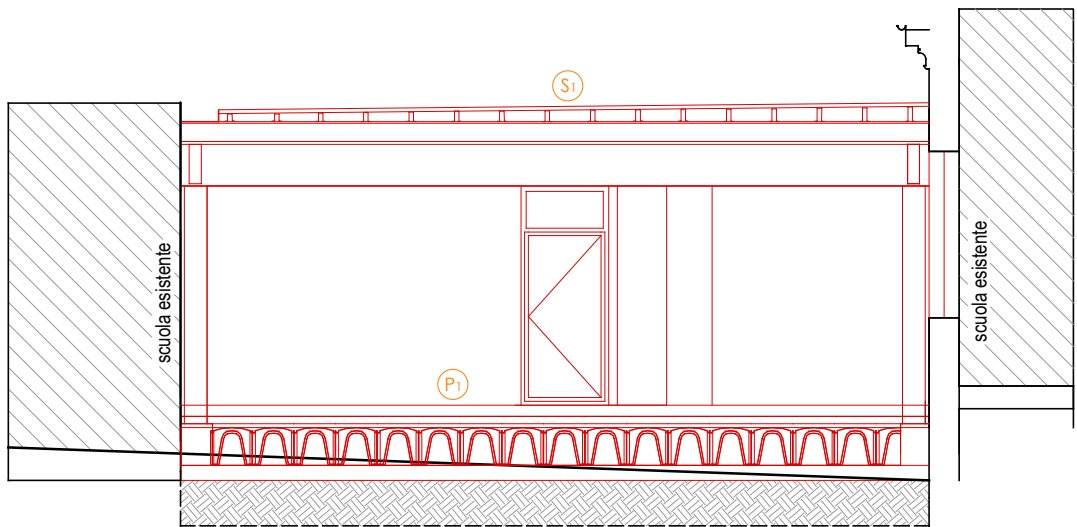


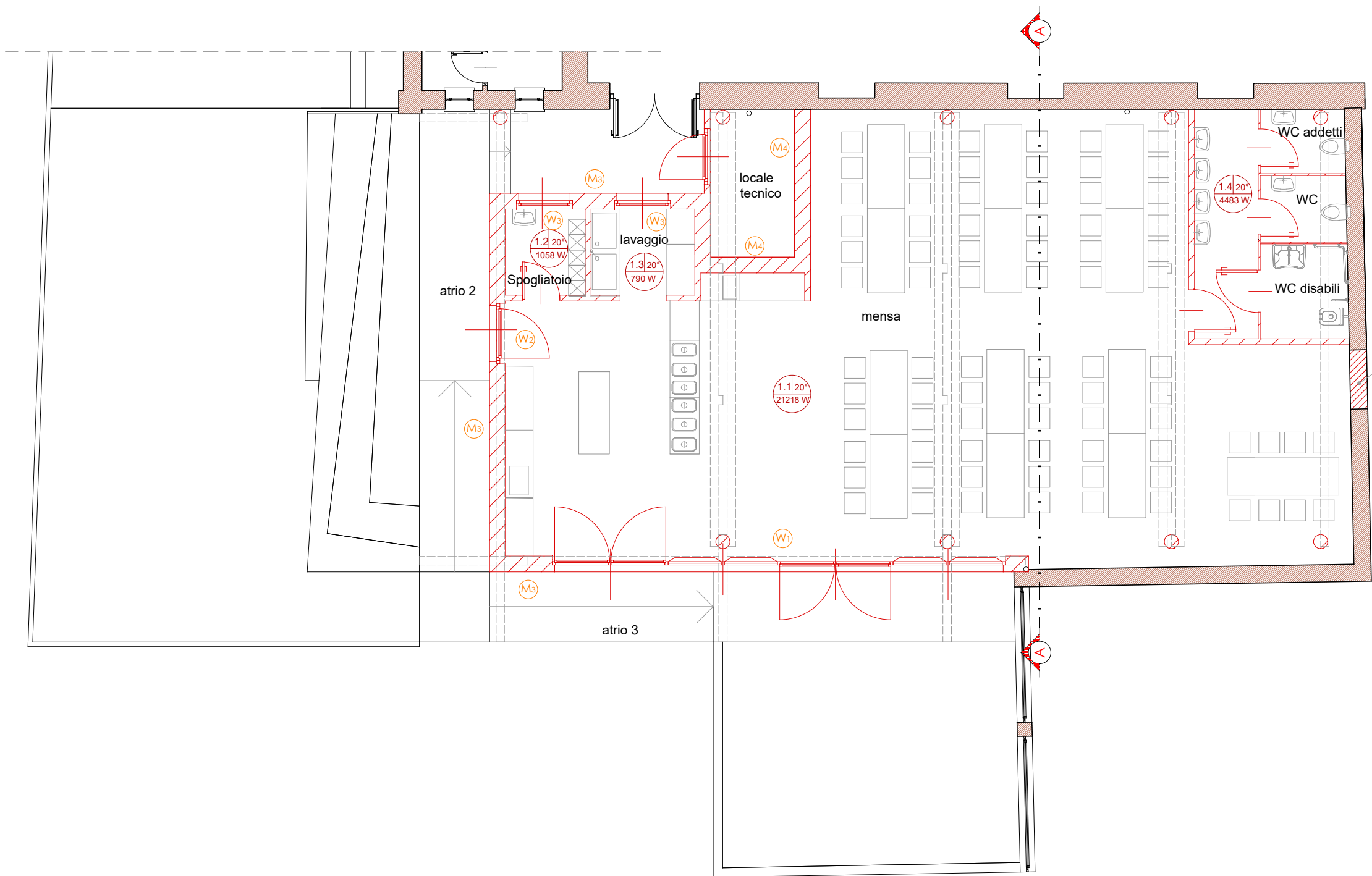
SEZIONE A-A

SCALA 1:100



PIANO TERRA

SCALA 1:100

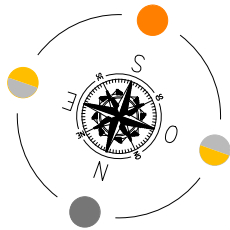


Apertura da realizzarsi a seguito C.P.I.

LEGENDA

Numero Ambiente		Locali non riscaldati
Temperatura di progetto (Gr.°C)		Costruito
Potenza Dispersa Ambiente		

- INTERVENTI EDILI**
- Realizzazione nuove murature esterne isolate e tramezzi interni
  - Realizzazione soletta controterra isolata
  - Realizzazione copertura isolata
  - Installazione nuovi infissi
- INTERVENTI IMPIANTISTICI**
- Installazione pompa di calore
  - Installazione impianto solare termico
  - Installazione impianto fotovoltaico



REALIZZAZIONE REFETTORIO  
SCUOLA PRIMARIA A. GAYS

GRUPPO DI PROGETTAZIONE - COLLABORAZIONI		
RESPONSABILE DI PROGETTO PROGETTO ARCHITETTONICO COORDINAMENTO PRESTAZIONI Arch. Diego Bertotti Collaborazione Arch. Sara Bertoncini	PROGETTO STRUTTURE Studio Associato LTG Ing. Matteo Lusso Ing. Alessandro Paino	PROGETTAZIONE ENERGETICA Studio Associato Pool Engineering Ing. Virgilio M. Chiono Geom. Andrea Zanusso
IMPIANTI ELETTRICI Per. Ind. Zenerino Massimo	ACUSTICA Ing. Matteo Corino	GEOLOGIA E GEOTECNICA Dott. Geol. Carlo Dellarole
IMPIANTI MECCANICI Studio Associato Pool Engineering Ing. Virgilio M. Chiono Geom. Andrea Zanusso	ANTINCENDIO Studio Associato Pool Engineering Ing. Virgilio M. Chiono Geom. Andrea Zanusso	CONSULENZA

FASE	DATA PROGETTO	16-01-2023
PROGETTO DEFINITIVO/ESECUTIVO	REV n. 00	16-01-2023
OGGETTO	TAV-ELAB	
VERIFICHE ENERGETICHE EX LEGGE 10/91	IM CDZ 01	